



## [13609] Epstein Kugel Sahara 60 Pendel Innen E27

### Beschreibung

Freistrahkende, minimalistische Pendelleuchte mit Sandsteinoberfläche und blendfreier, gleichmäßiger Lichtstärkenverteilung für die Ambientebeleuchtung von großzügigen Räumen im öffentlichen und privaten Bereich. Leuchtenkörper aus eloxiertem Aluminium und hochwertigem Kunststoff (PE, schlagfest, UV-beständig) sowie echtem Quarzsandstein (versiegelt). Verbindungselemente aus Edelstahl. Aufhängung aus Edelstahl-Drahtseilen. Baldachin aus vernickeltem Messing. Volle Flexibilität bei der Wahl der Leuchtmittel durch E27-Fassung.

### Lichttechnik

Fassung E27  
Freie  
Leuchtmittelwahl

### Lichtplanungsdaten

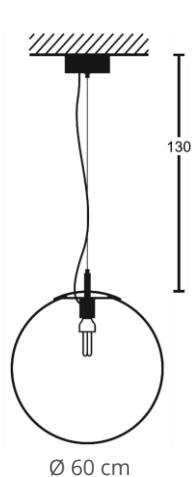
CAD STEP  
Photometrische Daten Eulumdat auf Anfrage

### Mechanik

Durchmesser [cm] 60  
Höhe [cm] 60  
Artikelgewicht [kg] 9,2  
Aufhängung Länge [m] 1,3

### Elektrotechnik

Netzspannung 230V~ / 50Hz  
Energieverbrauch im Betrieb max. 25W  
Kabellänge 1,5 m  
Anschluss Deckenkabel



### Schutz

Schutzklasse: I  
Schutzart: IP30



### Steuerung

Steuerbare  
Leuchtmittel sind im  
Handel erhältlich

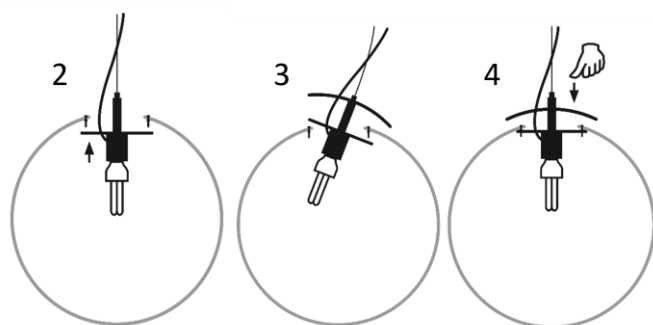
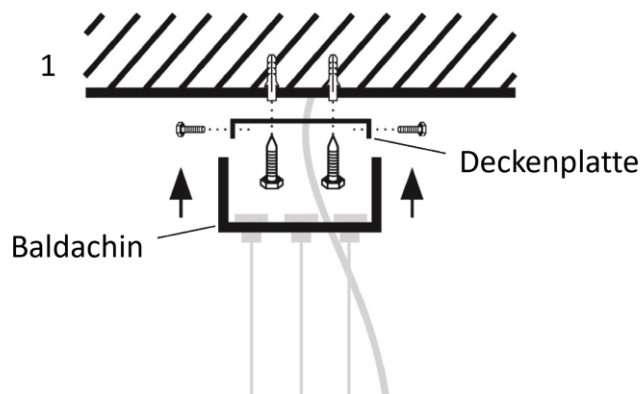
### Austauschbarkeit



### Produktgruppe: Kugel Sahara Pendel Innen

Leuchten dieser Produktgruppe sind in Durchmessern von 30 cm bis 100 cm mit E27 Fassung, sowie in LED Ausführung Warmweiß, CCT, RGB CCT erhältlich.

Eine Fernbedienung [20811] ist für alle ZigBee-fähigen Leuchten separat verfügbar.



#### Montageanleitung

Setzen Sie das Leuchtmittel in die Fassung ein.

Deckenplatte des Baldachins anschrauben und Leuchte anschließen (1).

Baldachin an Deckenplatte schrauben (1).

Fassung mit Aufhängeplatte in die Kugel einführen (2) und die Platte in die Führungsschrauben der Kugel einhängen (3).

Mönchskappe auf die Kugel aufsetzen (4).

Abhängelänge anpassen: Die Drahtseile können durch den lampenseitigen Drahtseilhalter durchgeschoben werden. Durch Drücken auf den kleineren, beweglichen Zylinder des Drahtseilhalter kann der Draht wieder herausgezogen werden. Die Steinoberfläche ist jährlich mit einer handelsüblichen Steinimprägnierung neu zu versiegeln, insbesondere bei Wetterungeschütztem Standort.